

Psicopatologia & Cinema



Un itinerario sulla psicopatologia attraverso il cinema e i suoi autori.

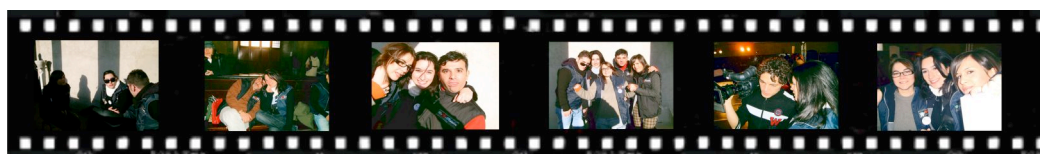
Vi proponiamo un modo nuovo e creativo per affrontare le tematiche impegnative della psicopatologia (schizofrenia, disturbi d'ansia, autismo, anoressia, disturbo ossessivo-compulsivo, disturbi dell'umore, psicosi, disturbi di personalità, ecc.) attraverso dieci pellicole, scelte da noi, in un momento storico in cui il cinema rappresenta una delle esperienze più significative della nostra cultura.

Le proiezioni saranno precedute da una breve presentazione e seguite da un dibattito sugli aspetti più significativi proposti dalla pellicola sia sotto il profilo artistico che sotto il profilo culturale e scientifico riguardante quadri Psicodiagnostici particolarmente interessanti.

Gli incontri sono condotti dalla Dott.ssa Marina D'Angeli che per le nostre attività formative coordina il Master in Psicodiagnosi.

Sede: via degli Etruschi 36 (S. Lorenzo)

Costo: **10 €** ad incontro, tutti gli incontri **80 €**.



CALENDARIO DEGLI INCONTRI

Data	Argomento
6 febbraio	Disturbi d'ansia
20 febbraio	Disturbo ossessivo compulsivo
6 marzo	Disturbi dell'umore
20 marzo	Schizofrenia
3 Aprile	Disturbi alimentari
17 Aprile	Autismo
15 maggio	Psicosi
29 Maggio	Disturbo di personalità borderline
12 giugno	Disturbo di personalità dipendente e antisociale
26 giugno	Disturbo di personalità

PER INFORMAZIONI E PRENOTAZIONI

potete chiamarci allo: **06 4465977** negli orari di segreteria il lunedì, mercoledì, venerdì ore 10,00-13,00; o scrivere a: sipea@libero.it

Visitate il nostro sito: www.sipea.eu



S.I.P.E.A. Società Italiana Psicologia educazione Arti Terapie
via degli Etruschi 5/A - 00185 Roma